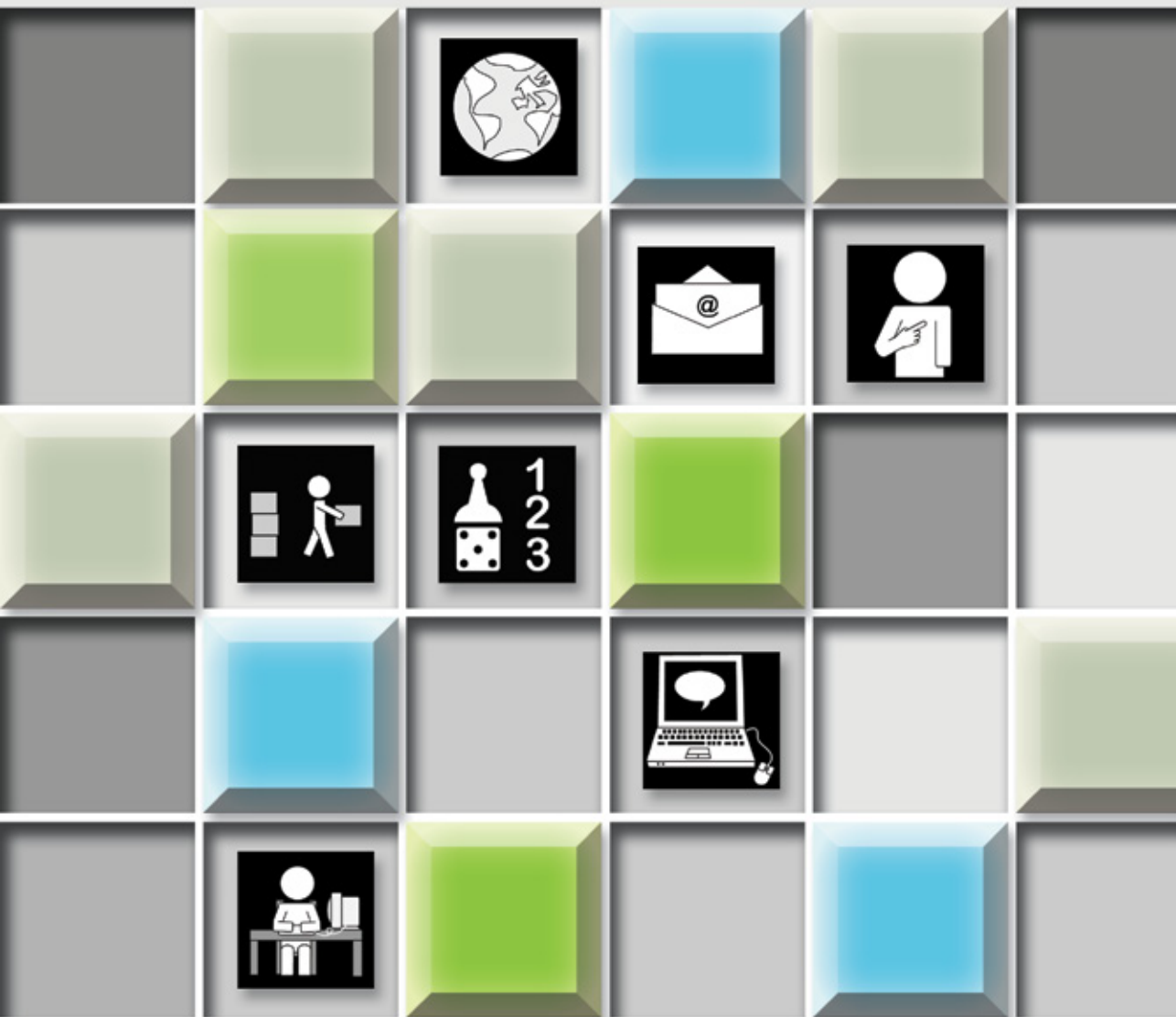


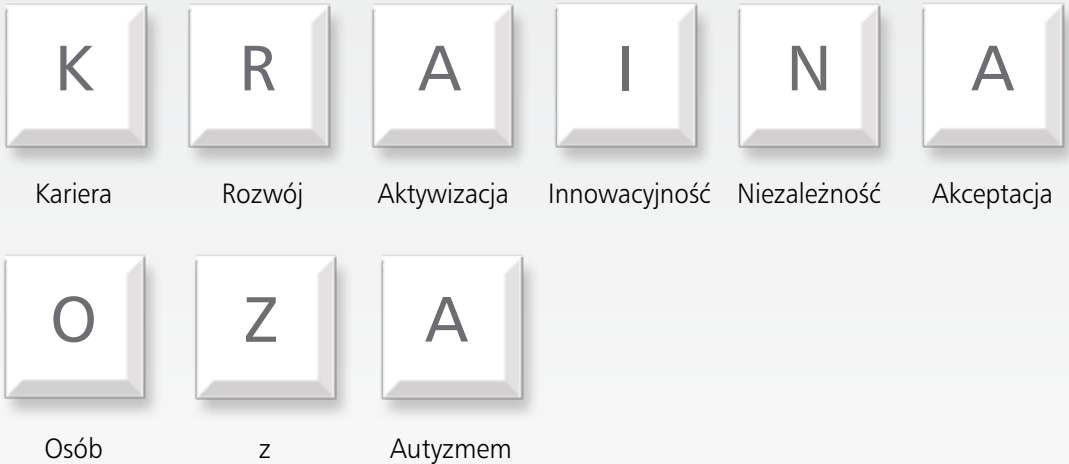
- ▶ [www.KrainaOZA.pl](http://www.KrainaOZA.pl)
- ▶ [www.KrainaOZA.org](http://www.KrainaOZA.org)



Kraina OZA to pierwsza w Polsce platforma internetowa przygotowana specjalnie dla osób z autyzmem

Platforma **Kraina OZA** to miejsce w sieci, w którym spotykają się: osoby ze spektrum autyzmu oraz pracodawcy, studenci, pracownicy wyższych uczelni, rodzice, opiekunowie osób z autyzmem i wszyscy zainteresowani.

**Nazwa Kraina OZA** pochodzi od pierwszych liter słów:



**Platforma składa się z dwóch stron internetowych:**

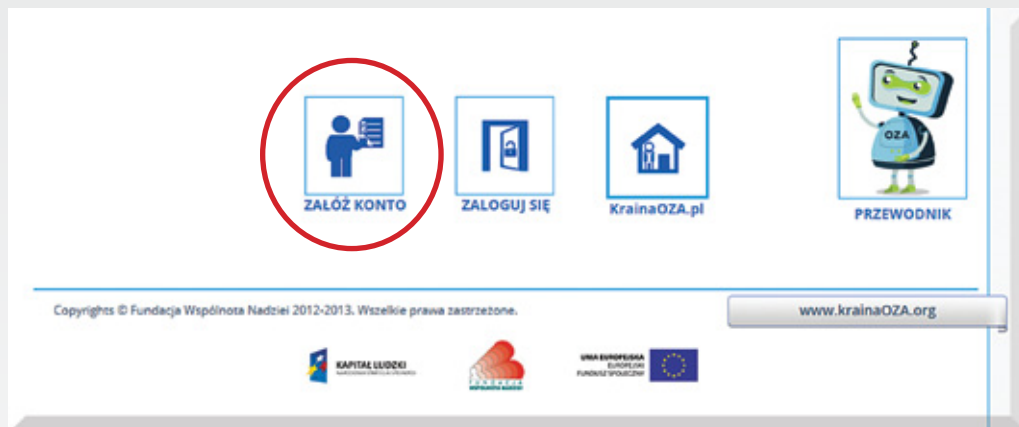
► [www.KrainaOZA.pl](http://www.KrainaOZA.pl)

► [www.KrainaOZA.org](http://www.KrainaOZA.org)

Strona [www.KrainaOZA.pl](http://www.KrainaOZA.pl) służy włączeniu i aktywizacji społecznej oraz zawodowej osób z autyzmem. Treść i forma są dostosowane do potrzeb i zainteresowań jej użytkowników. Strona jest **przyjazna, ma czytelną i zrozumiałą strukturę**. Zawiera piktoqramy, uproszczone teksty i opcję audio (odczytywania tekstu przez lektora).

Strona [www.KrainaOZA.org](http://www.KrainaOZA.org) służy informowaniu oraz edukacji: pracodawców, studentów, rodziców, opiekunów i całego otoczenia osób z autyzmem.

Załącz konto na stronie ► [www.KrainaOZA.pl](http://www.KrainaOZA.pl)

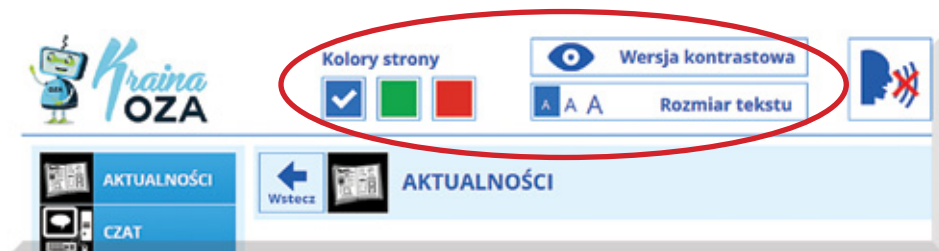


Założenie konta pozwoli skorzystać ze wszystkich elementów i funkcji strony (między innymi z darmowych szkoleń, czatu oraz poczty elektronicznej).

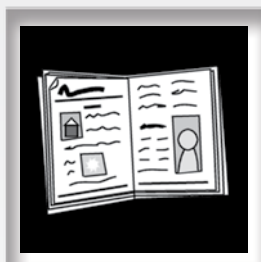
## Ułatwienia komunikacyjne:



- Piktogramy Sclera
- Specjalnie opracowane teksty
- Opcja audio (odczytywanie tekstu przez lektora)
- Możliwość wyboru wielkości liter (zmiana rozmiaru tekstu)
- Możliwość wyboru wersji kontrastowej
- Możliwość wyboru kolorystyki strony
- Piktogramy Widgit



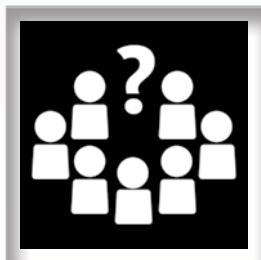
Na stronie [www.KrainaOZA.pl](http://www.KrainaOZA.pl) znajdziesz między innymi:



**AKTUALNOŚCI** – zakładka dzieli się na: serwis wiadomości **Z kraju i ze świata**, sekcję **Co u nas?** oraz **Archiwum**, do którego trafiają starsze informacje.



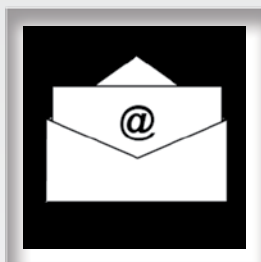
**Z kraju i ze świata** – wiadomości w postaci krótkich, prostych tekstów, z wyróżnionymi najważniejszymi informacjami, ilustracjami i piktogramami. Możliwe jest odczytywanie tekstu na głos przez automatycznego lektora.



**Co u nas?** – wiadomości ze środowiska osób z autyzmem, redagowane na Farmie Życia w Więckowicach koło Krakowa. Zapraszamy do współpracy! Bardzo chętnie zamieścimy informacje z ośrodków z całej Polski.



**CZAT** – umożliwia prowadzenie rozmowy na dwa sposoby: klasycznie, poprzez wpisywanie tekstu, albo za pomocą piktogramów Sclera.



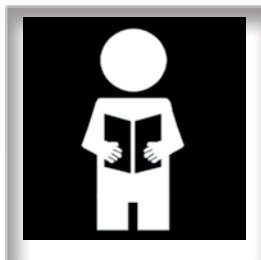
**POCZTA** – umożliwia wysyłanie wiadomości i e-kartek do innych zarejestrowanych użytkowników portalu. W wiadomości można wpisać od razu tekst bądź wspomagać się piktogramami (które będą automatycznie „tłumaczone” na tekst).



**CZAS WOLNY** – zakładka dzieli się na:  
**Moje sprawy, Dowiedz się więcej, Ciekawe miejsca, Przepisy kulinarne oraz Gry.**



**Moje sprawy** – artykuły na różne interesujące tematy, również te trudne, takie jak: samotność, niepełnosprawność. Zapraszamy do współpracy! Chętnie zamieścimy także Twoje teksty!



**Dowiedz się więcej** – ciekawostki, zainteresowania, pasje, hobby. Napisz o swoich zainteresowaniach!



**Ciekawe miejsca**, które warto odwiedzić albo o nich poczytać. Czy chcesz polecić jakieś ciekawe miejsca?



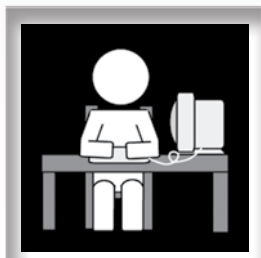
Przepisy kulinarne, rozpisane krok po kroku, ilustrowane zdjęciami i piktogramami.



Gry, edukacyjne i rozrywkowe, między innymi: labirynt, puzzle, pasjans i inne.



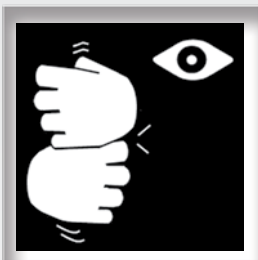
**MOJA PRACA** – zakładka dzieli się na:  
Zawody, Moje doświadczenia oraz Oferty pracy.



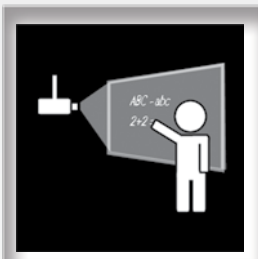
**Zawody** – opisy różnych zawodów, takich jak: ogrodnik terenów zielonych, broker informacji, pomoc kuchenna, pracownik muzeum, a także cech i umiejętności wymaganych w danej pracy.



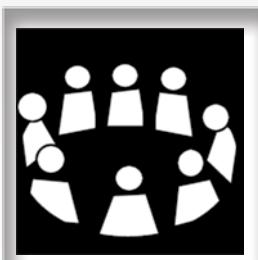
**Moje doświadczenia** – doświadczenia osób z autyzmem związane z pracą, praktykami zawodowymi i wolontariatem.



**Oferty pracy** – zamieszczane przez pracodawców z Małopolski. W przyszłości będziemy zachęcać firmy i urzędy z całej Polski do zgłaszania swoich propozycji.



**SZKOLENIA** dla osób z autyzmem związane z pracą. „Warto pracować”, „Sposoby szukania pracy”, „Przygotowania do rozmowy o pracę” i inne. Szkolenia są bezpłatne. Po ich ukończeniu otrzymuje się certyfikat, który można wydrukować i dołączyć do swoich dokumentów.



**GRUPY I ORGANIZACJE** – miejsce na witryny „lokalne”. Lokalną witrynę prowadzić może administrator (na przykład nauczyciel czy terapeuta) dla swojej organizacji: szkoły, klasy szkolnej, stowarzyszenia, klubu itp.



**PYTANIE MIESIĄCA** – każda zarejestrowana osoba może dodawać w tym miejscu swoje wypowiedzi.

Dodatkowo w zakładce **MOJE KONTO** znajdziesz pożyteczne funkcje, takie jak **Ankiety** i **Sonda**, za pomocą których możesz podzielić się swoją opinią, oraz **Formularz kontaktowy**. W zakładce **MOJE KONTO** jest dostępny **Kreator CV** oraz przykładowy **List motywacyjny**. Są tu też przechowywane **Certyfikaty** ukończenia szkoleń.

# Serdecznie zapraszamy!

- ✓ Załóż konto na stronie [www.KrainaOZA.pl](http://www.KrainaOZA.pl)
- ✓ Korzystaj ze wszystkich funkcji portalu Kraina OZA, **bezpłatnie**, bez ograniczeń.
- ✓ Weź udział w **szkoleniach** i zdobądź **certyfikaty**.
- ✓ Wypełnij **ankiety** w zakładce MOJE KONTO – Twoja opinia się liczy!
- ✓ Zostań **współtwórcą** (redaktorem) Krainy OZA. Napisz tekst o swoich zainteresowaniach, problemach, pasjach, doświadczeniach. Wyślij go przez **FORMULARZ KONTAKTOWY** w zakładce MOJE KONTO. Chętnie zamieścimy Twój artykuł!
- ✓ Znajdź i polub profil Kraina OZA na portalu **Facebook**.



Portal **Kraina OZA** utworzono w ramach innowacyjnego projektu pt. Edu-Autyzm, współfinansowanego ze środków Unii Europejskiej w ramach Programu Operacyjnego Kapitał Ludzki i realizowanego przez Fundację Wspólnota Nadziei we współpracy z Małopolskim Związkiem Pracodawców Lewiatan, belgijskim stowarzyszeniem WAI-NOT oraz flamandzkim uniwersytetem Thomas More (KU Leuven).



**KAPITAŁ LUDZKI**  
NARODOWA STRATEGIA SPÓJNOŚCI



**UNIA EUROPEJSKA**  
EUROPEJSKI  
FUNDUSZ SPOŁECZNY



Projekt współfinansowany ze środków Unii Europejskiej w ramach Europejskiego Funduszu Społecznego

**CZŁOWIEK – NAJLEPSZA INWESTYCJA**